

ÉTUDE DES CLIENTÈLES TOURISTIQUES EN ARIÈGE-PYRÉNÉES

ZOOM SUR LA SAISON HIVER



L'Agence de Développement Touristique a réalisé une étude sur la connaissance des clientèles touristiques en Ariège sur une année pleine (de mai 2017 à fin avril 2018). Elle a été menée par le cabinet d'étude TCI Research au travers d'un double dispositif d'administration des enquêtes (en face à face sur 15 lieux d'enquête et post séjour). Les objectifs visés peuvent être résumés autour de 4 grandes thématiques :

- › étudier les profils de la clientèle touristique en séjour et excursionnistes en Ariège,
- › analyser les caractéristiques des séjours et comportements sur tout le cycle d'expérience,
- › mesurer la satisfaction des clientèles à propos des services et équipements touristiques sur les différentes facettes de leur parcours,
- › quantifier les dépenses touristiques au global et en ventilant ces dépenses sur différents postes.

MÉTHODOLOGIE DE LECTURE :

Une méthodologie ad hoc a été déployée pour permettre l'atteinte des objectifs fixés. Un plan de sondage précis a été construit à partir des données de fréquentation et des volumétries mensuelles par territoire. En complément, la diversité des lieux d'enquête a permis de maximiser la représentativité de la clientèle pour couvrir les différentes motivations de séjour. Au final, le dispositif mis en place a permis le recrutement d'un échantillon robuste de 2 916 répondants.

Précautions de lecture

Panel hiver et annuel : L'étude a permis au travers des tris croisés d'obtenir des résultats par saison. Le panel Hiver représente les données des touristes séjournant en Ariège durant cette saison. Afin de mettre en perspective ces résultats, les données annuelles départementales sont mentionnées.

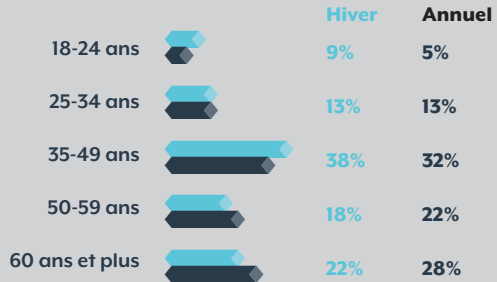
PROFIL DES TOURISTES

UNE CLIENTÈLE PLUS JEUNE EN HIVER

Sexe

52%
Femmes48%
Hommes

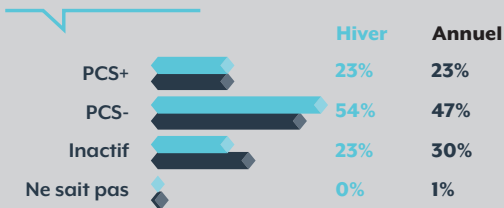
Âge



Les touristes durant la saison hivernale ont un profil plus jeune : les moins de 50 ans représentent 60% des touristes en hiver soit 10 points de plus que la moyenne annuelle départementale.

LA MOITIÉ DES SÉJOURS EN COUPLE

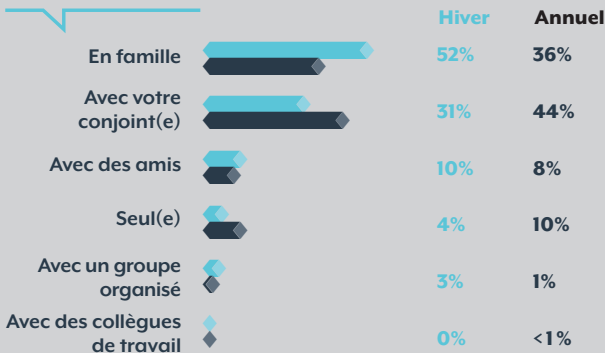
Profession du chef de famille



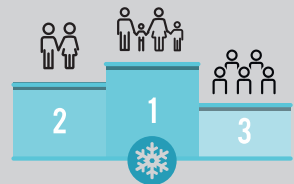
En comparaison avec la moyenne annuelle, les PCS- correspondant aux employés et ouvriers sont plus représentés en hiver (54%). À l'inverse, les inactifs comportant les retraités sont moins représentés durant la période hivernale.

PCS+ (directeur, manager, indépendant, professions libérales) / PCS- (employé, ouvrier) / Inactif (étudiant, femme/homme au foyer, sans emploi, retraité)

Composition de la cellule de voyage



Une présence plus importante des familles en hiver (+16 points) par rapport au panel annuel.



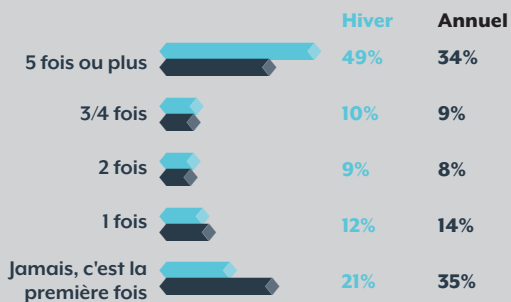
UN TAUX DE FIDÉLITÉ ÉLEVÉ

Antériorité de visite/ connaissance de la destination

Le taux de fidélité est plus marqué l'hiver que sur le reste de l'année.



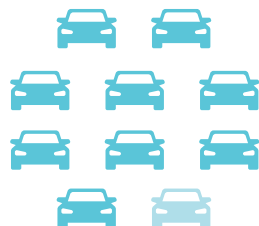
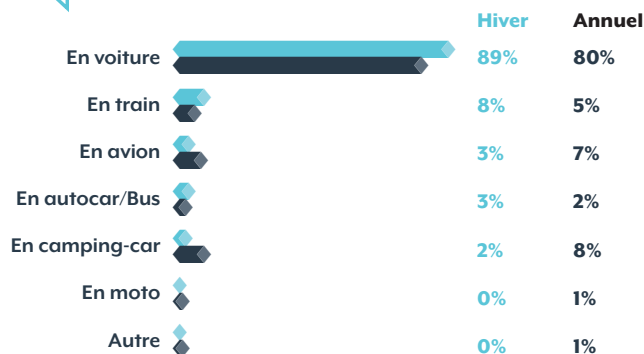
Près de 8 touristes sur 10 sont des « repeaters », dont 49% qui sont venus 5 fois et plus dans le département.



CARACTÉRISTIQUES DES SÉJOURS

LA VOITURE, AU CŒUR DE LA MOBILITÉ DES TOURISTES

Mode d'accès à la destination



Près de 9 visiteurs sur 10 ont choisi la voiture pour venir en Ariège, mais le train approche les 10%, lié certainement au dispositif Skirail disponible durant la saison hivernale.

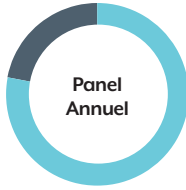
L'ARIÈGE DESTINATION PRINCIPALE DU SÉJOUR EN HIVER

Destination principale du séjour

En hiver, l'Ariège est la destination principale de séjour pour 95% des touristes. Les 5% restant ne font qu'une étape pour ensuite rejoindre leur destination principale, soit une part largement en dessous de la moyenne départementale.



Destination principale 95%
Étape 5%

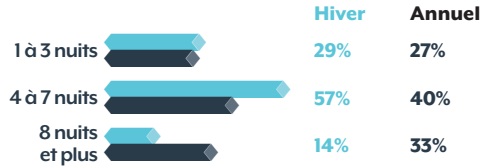


Destination principale 78%
Étape 22%

UNE DURÉE DE SÉJOUR PLUS COURTE QUE SUR LE RESTE DE L'ANNÉE

Durée de séjour

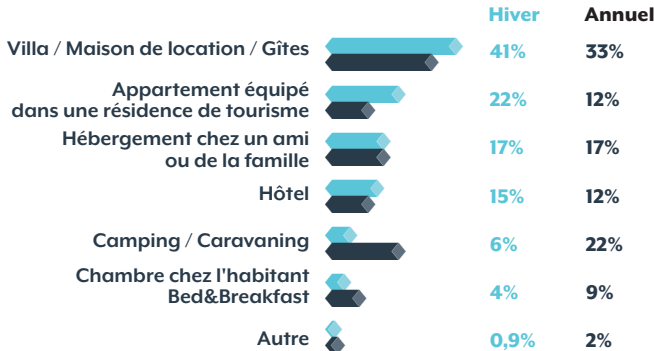
La durée moyenne de séjour est de 5.9 nuitées en hiver alors qu'elle est de 7.9 nuitées en moyenne sur l'ensemble de l'année.



LES MEUBLÉS DE TOURISME ET LES RÉSIDENCES DE TOURISME DOMINENT

Type(s) d'hébergement principalement utilisé(s)

Les locations de meublés ainsi que les appartements équipés dans les résidences de tourisme sont privilégiés par les touristes séjournant en hiver en Ariège.



MOTIVATIONS ET PRÉPARATION DU SÉJOUR

Les conseils de l'entourage, un facteur de choix décisif en hiver

En hiver, l'Ariège par rapport à l'ensemble de l'année recrute ses primo-visiteurs grâce aux conseils de l'entourage. C'est un facteur décisif pour 38% des touristes soit +12 points que sur l'ensemble de l'année. Les événements spécifiques (culturels, sportifs, familiaux...) sont également des motivations importantes pour les touristes.

LES FACTEURS DÉCISIFS DANS LE CHOIX DE LA DESTINATION POUR LES PRIMO-VISITEURS

		Hiver	Annuel
Quelqu'un de mon entourage me l'a conseillé		38%	26%
Événement spécifique culturel, sportif, familial...		24%	37%
Je ne sais pas, ce n'est pas moi qui ai décidé		23%	5%
C'est une destination géographiquement proche		12%	9%
C'est une destination incontournable, réputée		9%	20%
Il y avait une offre spéciale /promotion		5%	3%
J'ai vu une publicité attractive sur cette destination		3%	2%
J'ai lu un article ou des informations sur internet concernant cette destination		3%	6%
Mon agence de voyage me l'a conseillé		2%	1%
J'en ai entendu parler au journal TV		2%	1%
J'ai lu un article dans la presse		0%	1%
Un film qui m'a donné envie d'y aller		0%	0%
J'ai reçu une newsletter		0%	0,7%
J'étais déjà venu, et ça m'avait bien plus		0%	0,5%



Détente, partage et ski au cœur des motivations de séjour en hiver

Si l'envie de se détendre et de se relaxer domine, le partage des bons moments avec ses proches est largement recherché pour les touristes en hiver. Sans grande surprise faire du ski reste une motivation prégnante.



MOTIVATION(S) DE SÉJOUR

		Hiver	Annuel
Vous détendre, vous relaxer		71%	68%
Partager un moment en famille, avec des amis ou proches		69%	55%
Pour faire du ski		63%	13%
Vous évader / changer d'air		58%	57%
Vous mettre au vert / profiter de la qualité de l'environnement, des paysages...		54%	53%
Découvrir de nouveaux endroits		44%	58%
Vous amuser		31%	30%
Vous défouler, pratiquer des activités de pleine nature		27%	41%
Vous cultiver		11%	28%
Un événement culturel		2%	6%
Faire une cure thermale		1%	4%
Un événement sportif		0,6%	1%
Aucune de ces raisons		0,4%	0,1%
Autre		0%	0,9%



Le web domine comme source d'information pour préparer le séjour

De nombreuses sources d'informations sont utilisées pour préparer le séjour. Cependant, le site internet de la destination joue un rôle essentiel en phase de préparation (3 visiteurs sur 10) mais également le web pour 27%. Plus d'un quart des répondants ne recherchent pas spécialement d'informations, étant hébergés dans l'entourage ou bien parce qu'ils connaissent parfaitement la destination.



3/10

DES TOURISTES CONSULTENT LE SITE INTERNET DE LA DESTINATION LORS DE LA PHASE DE PRÉPARATION

SOURCE(S) D'INFORMATION UTILISÉE(S) POUR PRÉPARER LE SÉJOUR

	Hiver	Annuel
Site internet de la destination	30%	23%
Moteurs de recherche sur internet	27%	30%
Pas de recherche	27%	24%
Discussions avec votre entourage	20%	20%
Office de tourisme	13%	24%
Brochures / Guides imprimés	7%	10%
Sites de réservation	7%	5%
Conversations sur le lieu de travail, avec le comité d'entreprise	5%	1%
Sites d'avis	3%	4%
Guide touristique	2%	11%
Réseaux sociaux	1%	2%
Quotidiens, magazines, presse	0,6%	1%
Comité régional ou départemental du tourisme	0,4%	2%
Des forums	0%	1%



PALMARÈS HIVER

1 Site internet 2 Moteurs de recherche 3 Ne cherche pas



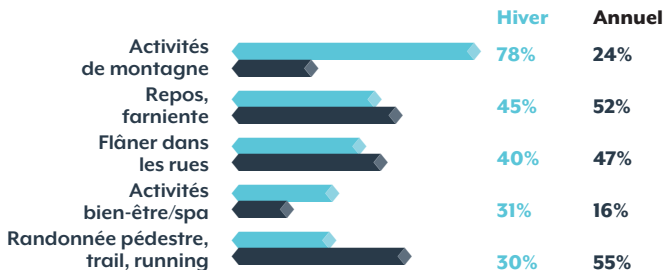
COMPORTEMENT EN SÉJOUR

TOP 5 DES ACTIVITÉS PRATIQUÉES EN HIVER

3.2 activités pratiquées en moyenne

par les touristes en hiver (contre 3.8 sur la moyenne départementale)

Logiquement, les activités de montagne (ski, raquettes, traîneau à chien...) sont privilégiées par près de 8 touristes sur 10. Les activités détente (« repos, farniente » ; « flâner dans les rues ») sont largement plébiscitées. Les activités bien-être et la randonnée sont citées par près d'un tiers des touristes.



76%

DES TOURISTES SONT ALLÉS DANS UNE STATION DE SPORTS D'HIVER

LA VISITE DE L'ARIÈGE SOUVENT COUPLÉE À CELLE DE L'ANDORRE

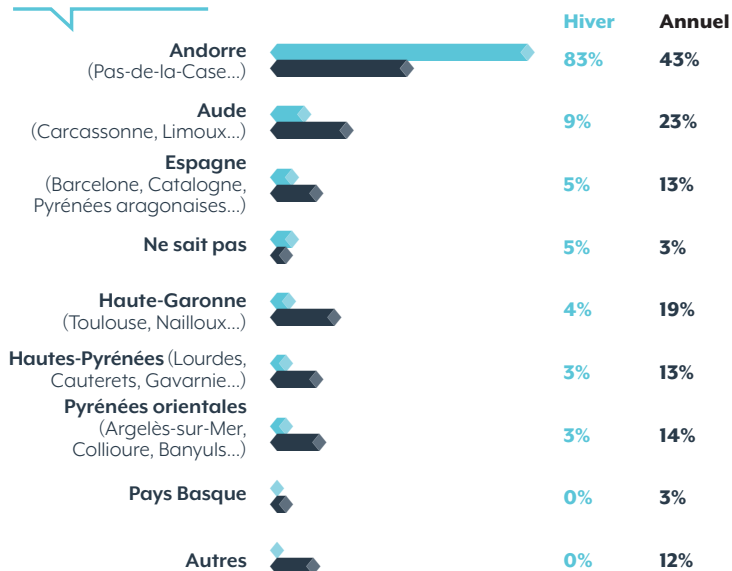
Autres lieux touristiques visités

en dehors de l'Ariège

En hiver, les touristes sont moins enclins à visiter des lieux touristiques en dehors du département. En effet, ils représentent que 23% soit 13 points de moins que sur la moyenne annuelle.



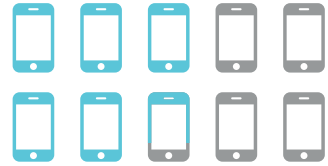
Si oui, lequel ou lesquels ?



PALMARÈS HIVER

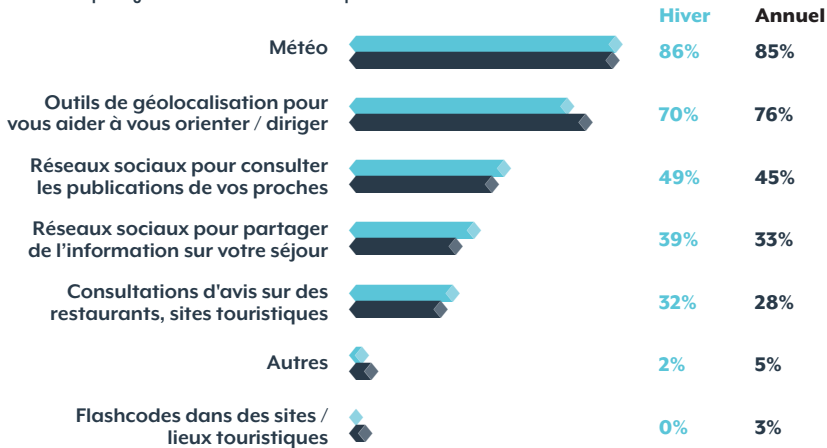
- 1 Andorre (Pas-de-la-Case...)
- 2 Aude (Carcassonne, Limoux...)
- 3 Espagne (Barcelone, Catalogne, Pyrénées aragonaises...)

LA MÉTÉO ET LA GÉOLOCALISATION

Utilisation d'applications
sur smartphone

Plus de la moitié des visiteurs utilisent des applications sur smartphone.

Si la météo et la géolocalisation sont les principaux contenus utilisés, les réseaux sociaux sont aussi consultés, notamment pour garder le contact avec les proches.



PALMARÈS HIVER

1

Météo

2

GPS

3

Réseaux sociaux





LES ACCÈS :

FOIX C'EST À :

- > 1h de Toulouse
- > 1h20 de Carcassonne
- > 2h de Tarbes
- > 2h30 de Montpellier
- > 3h15 de Bordeaux
- > 3h30 de Barcelone
- > 4h de Marseille
- > 7h de Paris

AÉROPORTS LES PLUS PROCHES :

Toulouse / Carcassonne / Tarbes

Contact Observatoire Touristique
de l'Agence de Développement
Touristique Ariège-Pyrénées

EDWIGE DANJOU-MARTINEZ

observatoire@ariegepyrenees.com

Tél. : 05 61 02 06 96

**RETROUVEZ TOUTES LES ÉTUDES
ET CHIFFRES CLÉS SUR NOTRE ESPACE PRO !**

www.pro-ariegepyrenees.com

PYRÉNÉES
ARIÈGE
Tourisme

www.ariegepyrenees.com