



# Tout savoir sur les clientèles cyclo

17 novembre 2022

Agence de développement touristique Ariège Pyrénées

**ARIÈGE** PYRÉNÉES  
Tourisme

**Le vélo, c'est la liberté de jouir  
d'une autonomie complète,  
c'est la conscience d'être maître de son  
temps, de son corps, de ses envies.**

**Jean Didier Urbain – Socio Anthropologue et sémiologue**  
Revue espaces- enquête itinérance douce - avril 2021

0

L'Agence de  
Développement  
Touristique  
(A.D.T.)

PYRÉNÉES  
**ARIÈGE**  
Tourisme

# Agence de Développement Touristique Ariège Pyrénées

Une association **en charge de la mise en œuvre de la politique touristique du Conseil départemental de l'Ariège.**



Programmes de développement / Démarches qualité / Formation et accompagnement des professionnels / Observation statistique / analyse et veille / Centre de ressources)

**Un organisme au service de tous les acteurs publics ou privés de l'économie touristique :**

Hébergeurs, Prestataires de loisirs nature, Gestionnaires de sites touristiques (stations de ski, stations thermales, sites culturels et patrimoniaux), Organisateur de manifestations ou événements, Porteurs de projet, Collectivités (Offices de Tourisme, Associations...).





## Sommaire

1. Le marché du vélo en France
2. Le vélo et ses multiples pratiquants
3. L'offre vélo ariègeoise et +
4. Comment tirer parti au mieux de ces clientèles?

Crédit photos : Raphael Kann – Ariège Pyrénées Tourisme

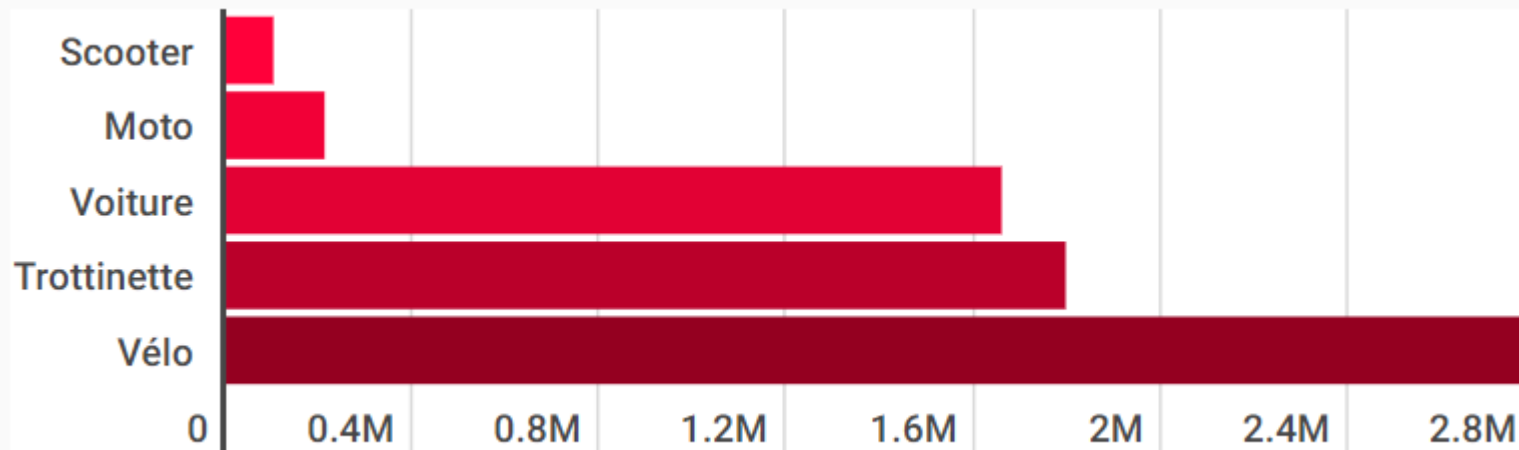
1

# Le marché du vélo en France

# En 2021, en France, on a acheté plus de vélos que de voitures

Selon l'Union Sport & Cycle, en 2021,

- **2,7 millions de vélos neufs se sont vendus en France,**
- contre 1,8 million de **trottinettes électriques** et
- 1,65 million de **voitures**.



# Le Marché du cycle toujours en augmentation



## Observatoire du Cycle 2021



**3,4**  
milliards €

Marché total du cycle en France en 2021



**+43%**

de chiffre d'affaires généré en 2 ans



**2 789 000**

vélos vendus en France en 2021



**1 vélo vendu  
sur 4**

est un vélo à assistance électrique



**800 000**

vélos produits en France en 2021

Le vélo devient un levier de développement économique dont la production se réimplante en France. L'évolution du vélo cargo confirme cette dynamique de segmentation de marché en proposant des triporteurs, des longs trail,...

En 2021, le marché du vélo est marqué par une évolution de 14 %, dont une augmentation de 15 % des ventes de vélos neufs par rapport à 2020.

Cette croissance est essentiellement portée par les VAE qui représentent 59 % du marché en valeur.

660 000 VAE se sont vendus en France en 2021 contre 515 000 en 2020, soit une hausse de 28% par rapport à l'année précédente.





# Des chiffres qui parlent !

## ÉCONOMIE DU VÉLO EN 2020

un impact économique très important, de l'emploi local, une très forte croissance, un tourisme durable, une activité d'avenir



**PLUS DE 20 %  
DES TOURISTES  
À VÉLO VIENNENT  
DE L'ÉTRANGER**



**TRÈS FORT  
DÉVELOPPEMENT**  
Doublement de l'impact  
économique en 5 ans  
sur l'itinéraire  
de «la Loire à Vélo»  
et en Bretagne

 <b>68€/J</b> C'est la somme dépensée par un touriste à vélo, contre 55 € pour les autres touristes	 <b>21 MILLIONS</b> de français font du vélo pendant leurs vacances.	 <b>90 MILLIONS</b> de nuitées par an
---	--	---



### 1 M€ DE PRODUCTION DANS LE VÉLO C'EST :




9.5 emplois  
directs



10 emplois indirects  
& induits

Des emplois locaux

## ÉTAT DES LIEUX ET PERSPECTIVES



- 30 MILLIONS** de français de plus de 15 ans font du vélo au moins une fois par an.
- 5%** en font quotidiennement soit 3,3 millions.
- 11 MILLIARDS** de kilomètres parcourus par an

### LE TOURISME À VÉLO

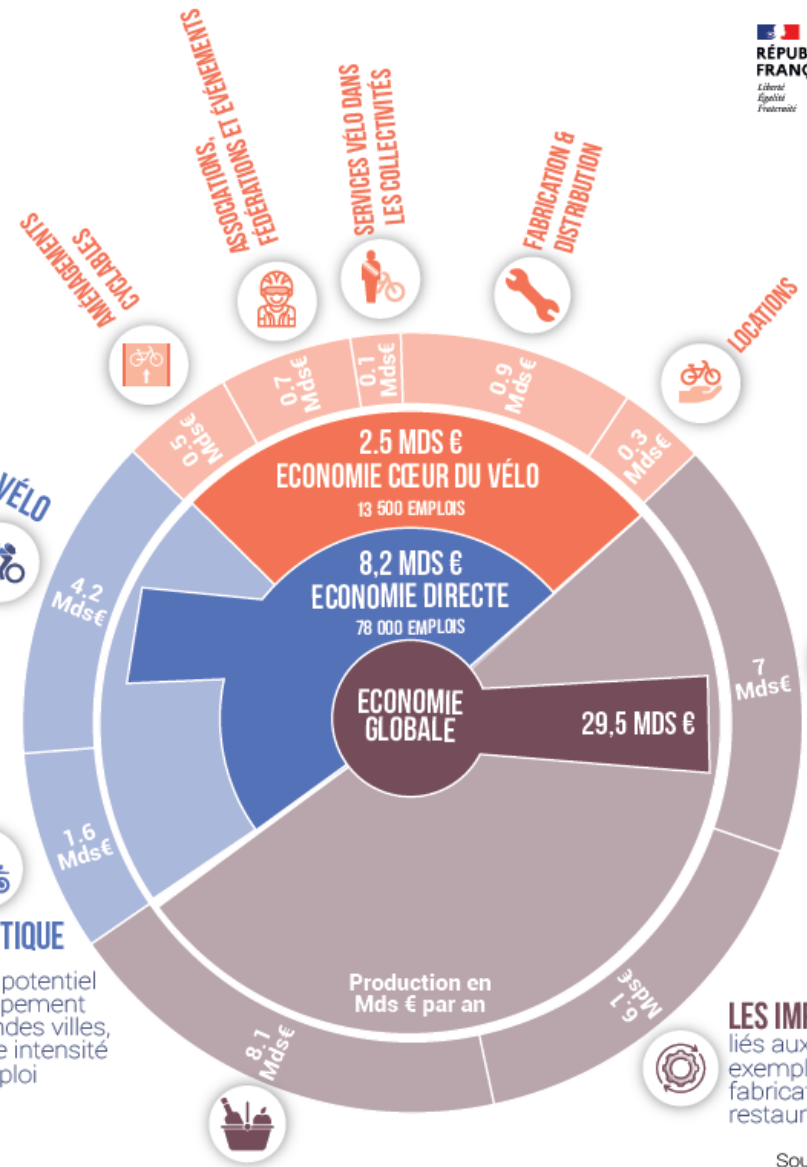


### LA LOGISTIQUE

Un très fort potentiel de développement dans les grandes villes, une très forte intensité en emploi

### LES IMPACTS INDUITS

liés aux consommations des salariés de chaque secteur



### LES BÉNÉFICES SANTÉ

Un impact considérable

30' par jour    nombre d'AVC divisé par 2

**SOIT 0,69€/KM D'IMPACT SANTÉ**

### LES IMPACTS INDIRECTS

liés aux achats de chaque secteur (par exemple achat de pièces pour la fabrication, achats de légumes pour la restauration)

Source des données : «IMPACT ÉCONOMIQUE ET POTENTIEL DE DÉVELOPPEMENT DES USAGES DU VÉLO EN FRANCE», 2020.

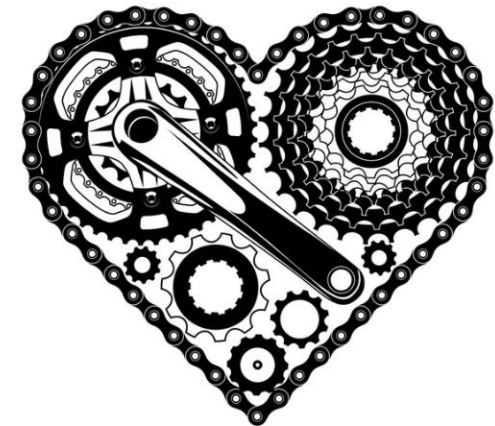


# Le Tourisme à vélo: un grand gagnant 🏆

## Les retombées économiques directes du tourisme à vélo ①



Une des filières touristiques les plus dynamiques



- Depuis le début de l'année, la fréquentation vélo a progressé de 11 % par rapport à 2021. C'est même 33 % de plus qu'en 2019, année de référence avant Covid. ②
- La filière générerait par ailleurs 33 800 emplois, dont la moitié dans l'hébergement et la restauration, mais aussi dans les commerces locaux, dans les professions du cycle et chez les opérateurs de tourisme. ②

# Le Tourisme à vélo: un grand gagnant 🏆

22 millions

de français déclarent faire du vélo pendant leurs vacances. ①

1<sup>ère</sup> Pratique touristique en itinérance devant la randonnée pédestre. ①



1<sup>ère</sup> destination mondiale

2<sup>nd</sup>e destination mondiale du tourisme à vélo ①



BIKE TOURS

En dix ans, on constate **une hausse** (+21 %) et un renouvellement significatifs des **Tours Opérateurs** programmant la France à vélo. ③

Sources : ① DGE - [LE TOURISME À VÉLO](#) – 25/01/2022

③ DGE - [La programmation de la France à vélo par les Tours Opérateurs](#) – Avril 2020

# Les sports de nature pratiqués en Occitanie

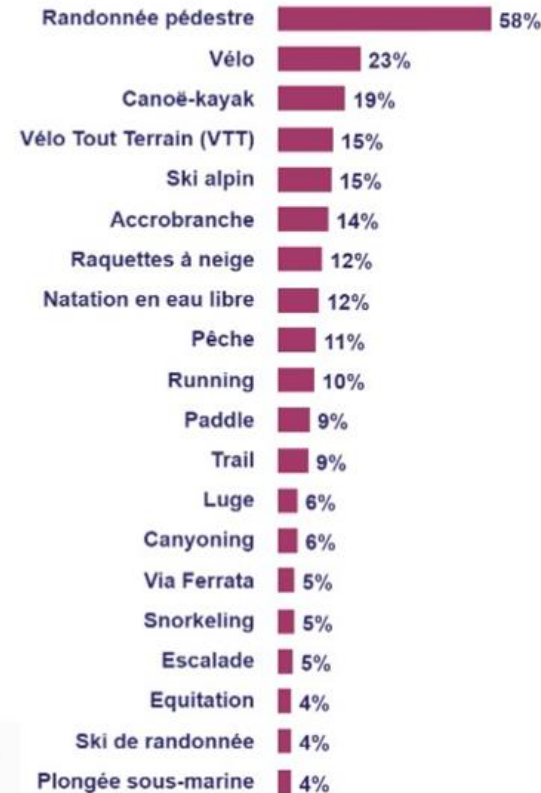
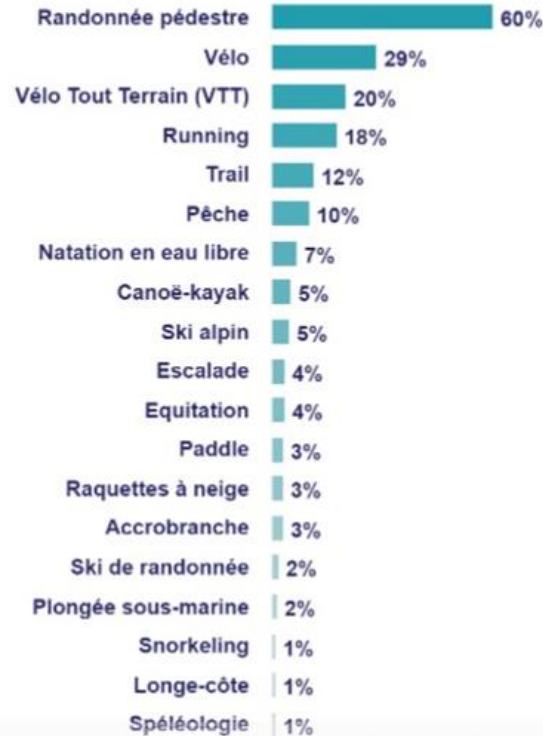
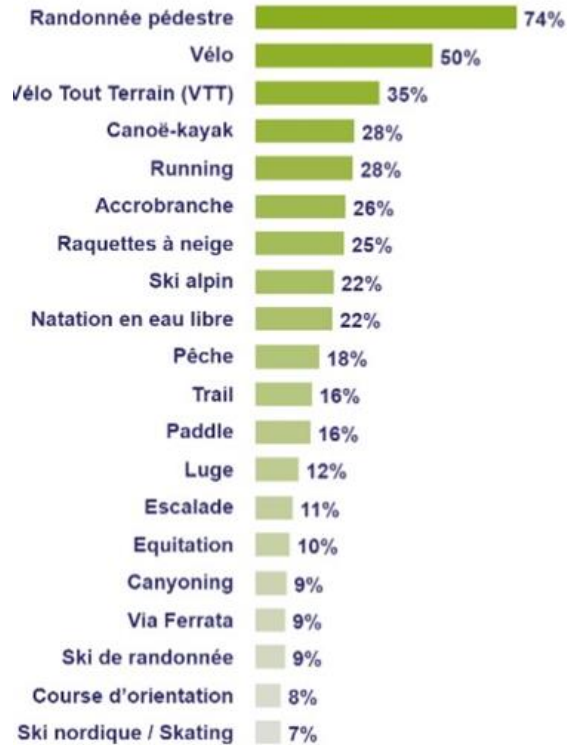
## LES SPORTS-NATURE PRATIQUÉS...



### ... AU COURS DES 2 DERNIÈRES ANNÉES

### ... LE PLUS SOUVENT

### ... PENDANT LES SEJOURS, WEEK-ENDS, VACANCES (hors domicile)



## Pratiques Outdoor en France

### TOP 5 DES PRATIQUES OUTDOOR non encadrés

- 1 RANDONNÉE PÉDESTRE
- 2 VÉLO (HORS VTT / BMX)
- 3 VTT
- 4 SKI ALPIN
- 5 SPORTS DE PLAGE



# 2

## Le vélo et ses multiples pratiquants

# Le touristes à vélo

Touristes  
à vélo

Consomme les services  
(hébergements, bar,  
restaurants, sites  
touristiques, ...)

Activité principale  
pendant le séjour :  
faire du vélo



## Le vélo dans le séjour

- Vacances à vélo
- Vacances avec du vélo



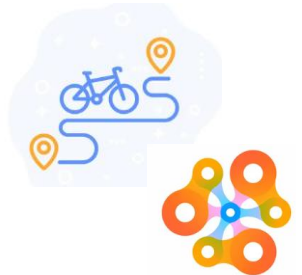
## Type de cyclistes

- Vélo loisirs & VAE
- Vélo de route & électrique
- VTT & VTTAE
- Gravel



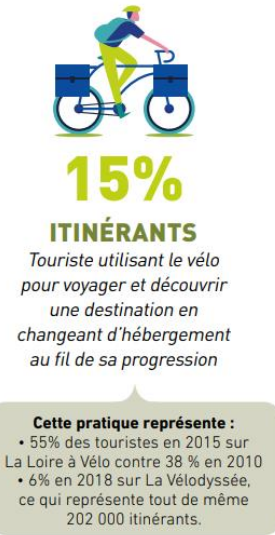
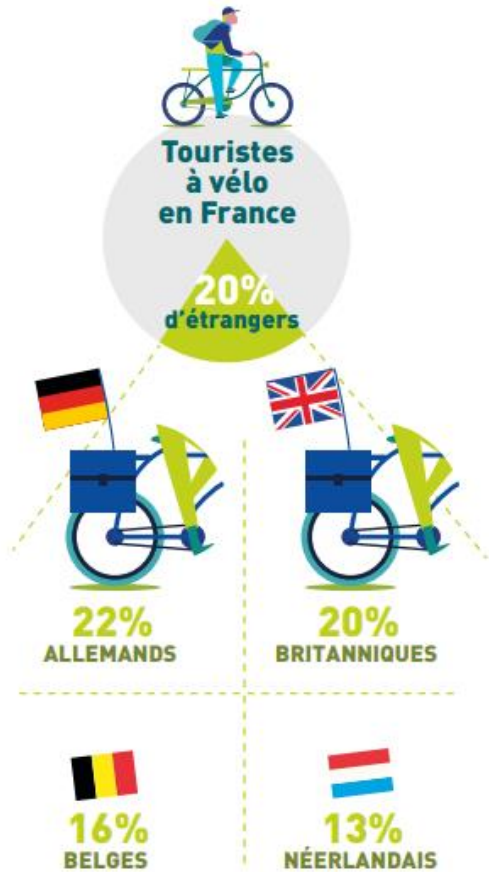
## Type de séjour

- En itinérance
- En étoile



# Le touristes à vélo

## D'où viennent les touristes à vélo ?



# Le touristes à vélo

## Combien de temps dure le séjour d'un touriste à vélo ?



Touristes à vélo

Séjours  
de 4 nuits  
et +  
**70%**

versus  
- de 50% sans vélo



Voyages à vélo  
en itinérance



Séjour type  
en itinérance

Durée  
**7 jours**  
Distance  
**440 km**

Zone de chalandise moyenne  
**- de 500 km**

Plus la durée du séjour des itinérants est longue, plus la distance moyenne parcourue par jour est courte. En effet, les cyclistes itinérants s'arrêtent parfois une journée complète ou roulent un peu moins. Plus la durée de leur séjour est courte, plus la distance moyenne d'accès à l'itinéraire est courte (154km pour un voyage en très court séjour de 1 à 3 jours)

## Quelles distances parcourent les touristes à vélo ?

Distance moyenne quotidienne parcourue par...

les cyclistes  
de loisirs  
**27km**

les cyclistes  
sportifs  
**60km**



les cyclistes  
itinérants  
**65km**



les cyclistes  
utilitaires  
**17km**



Cette distance  
moyenne varie  
faiblement selon  
les itinéraires

Distance totale parcourue lors d'un séjour par les itinérants

Distance  
moyenne : **832km au total**

Distance  
médiane : **440km au total**





# Le touristes à vélo

## Quel type de parcours privilégient les touristes à vélo ?



**Parcours aller/retour**

**63%**

des touristes à vélo sur les véloroutes



**Parcours en boucle**

**35%**

des sportifs



**71%**  
**Aller simple**  
(retour avec un autre mode de transport)



**16%**  
**Parcours en boucle**

## Quelle importance occupe la place du vélo dans le choix de leur destination ?

**Le vélo, très important dans le choix de la destination du séjour pour...**



**82%**  
des itinérants



**44%**  
des sportifs



**33%**  
des loisirs

## À quelle saison pédalent les touristes à vélo ?

### L'été

Mais le tourisme à vélo permet d'allonger la saison touristique.

En France, le printemps et l'automne sont de fait des saisons propices au tourisme à vélo.

Sur des sites à forte fréquentation itinérante, les compteurs relèvent de fortes fréquentations s'étendant des mois d'avril à octobre.

### Avantages des ailes de saison :

- + courts séjours,
- + températures clémentes,
- + disponibilités chez les hébergeurs

# De quels cyclistes allons nous parler?



## Leurs attentes

- ✓ Bons revêtement
- ✓ Faible Circulation
- ✓ Ascensions
- ✓ Points d'eau
- ✓ Réparateurs de vélos

Crédit photos : Anne Dubndidu– Ariège Pyrénées Tourisme

# Le vélo de route Cyclotouristes et cyclo sportifs

400 000 licenciés

- 58 à 80 km de distance parcourue par sortie
- 100 km pour les très sportifs
- Pratique essentiellement masculine
- A la ½ journée
- En boucle

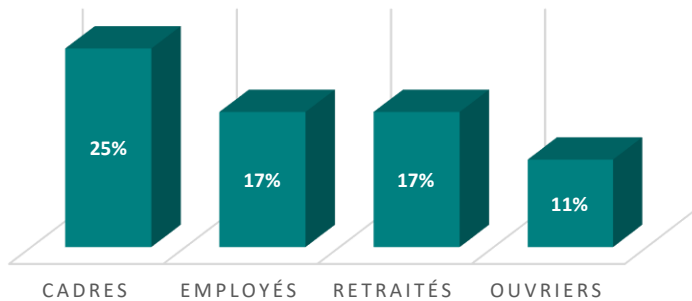
1,6 Million cyclo sportifs



Tableau 7 : Effectifs des Fédérations et de leurs clubs (données publiées par les fédérations)

	FFC	FFCT	UFOLEP	FFTRI	FSGT	Total
Nb licenciés	116 000	126 903	37 418	52 000	26112	358 433
Nb clubs	2 535	3 059		864		6 458
Nbre licenciés par club	46	41	54	60		47

## CATÉGORIE SOCIO PROFESSIONNELLE



La pratique du VAE est encore faible pour les sportifs (2%) en 2020 mais ce segment est en très forte croissance auprès de la population âgée notamment.



# Le vélo de route Cyclotouristes et cyclo sportifs

Durée moyenne de séjour : **7 ou 12 jours**

**Le vélo est déterminant dans le choix de la destination** pour 72 %

62% pratique le vélo tous les jours

38% seulement sont seuls dans le groupe de vacanciers (famille, couple, amis) à pratiquer le vélo.

**Une pratique élevée des sportifs** pendant leurs vacances

50% des licenciés FFC, 47% de licenciés UFOLEP, et 46% FFvélo (FFCT) pratiquent très souvent pendant leurs vacances.

Pour les licenciés UFOLEP: L'hébergement est marchand, 47% dorment en hôtel ou chambre d'hôtes.

**72% des touristes sont venus en voiture**



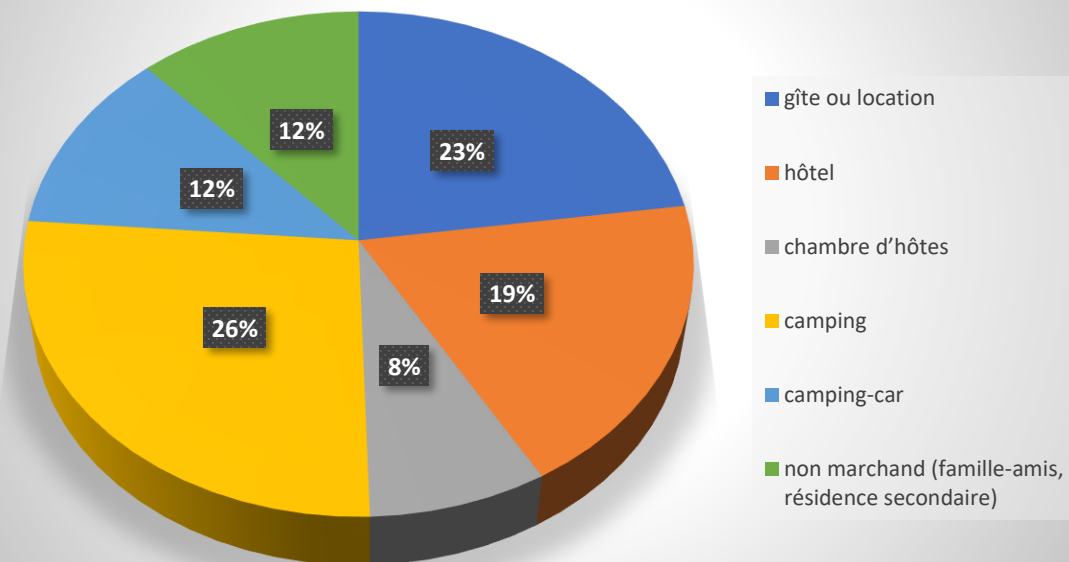
**11% en camping car,**



**7% en transport en commun**



Type d'hébergement choisi pendant les vacances



# De quels cyclistes allons nous parler?



<https://www.youtube.com/watch?v=PfmTag8D9s0>



<https://www.youtube.com/watch?v=MO63Qt4XMJ4>



<https://www.youtube.com/watch?v=kZiZwrXPDJM>



# Les vététistes

## Les différentes disciplines

- Le cross-country (XC)
- La randonnée VTT
- L'enduro
- La descente ou D.H. (Downhill)
- Le freeride
- Le all-mountain
- Le trial
- Le dirt
- Le dual slalom
- ....



## Randonnée VTT ou XC

C'est une pratique qui peut se faire sur des pistes, sur des sentiers un peu larges, comme sur des singles techniques, en fonction du niveau les dénivelés sont plus ou moins importants. **Les Espaces VTT proposent des itinéraires adaptés avec différents niveaux : vert, bleu, rouge, noir.**

## Leurs attentes

- ✓ **Balisage & itinéraires**
- ✓ **Autorisations**
- ✓ **Ludique**

**Qu'est-ce qu'un single track ?** Comme son nom l'indique, il s'agit d'un sentier unique sur un parcours qui ne peut être emprunté à deux cote à cote.

[Pour aller plus loin](https://www.bikeworld.ch/fr/cp/mountainbike-berater/conseils/par-monts-et-par-vaux-tout-l-univers-des-velos-tout-terrain)

<https://www.bikeworld.ch/fr/cp/mountainbike-berater/conseils/par-monts-et-par-vaux-tout-l-univers-des-velos-tout-terrain>

<https://www.synonyme-du-mot.com/les-articles/quels-sont-les-differents-types-de-vtt>



## Enduro

C'est en effet un sport associé à la montagne et qui se pratique essentiellement en descente, les riders s'élançant chacun leur tour dans des single tracks. Il faut donc être technique dans les descentes, performant et endurant dans les montées. **Certains Espaces VTT FFC proposent des itinéraires enduro.**



*Crédit photos : Charles Ripon – Ariège Pyrénées Tourisme*

## D.H. (Downhill)

Le but est de descendre, le plus vite possible, sur des pistes accidentées en montagne spécialement conçues à cet effet. On les retrouve dans les **bikes parks en station de ski** notamment.

# De quels cyclistes allons nous parler?



## Leurs attentes

- ✓ Sécurité
- ✓ Facilité
- ✓ Découverte
- ✓ Tranquillité

# Les pratiquants en mode loisirs

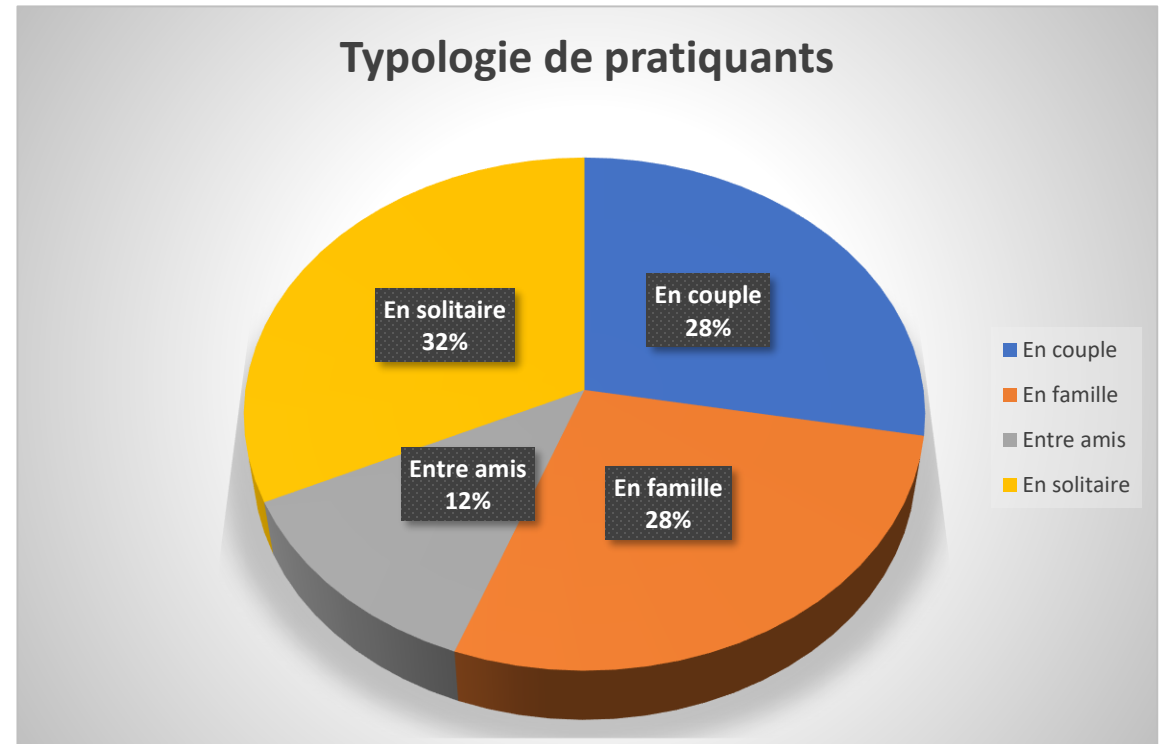
## Une pratique dominante sur les voies vertes et véloroutes

- **Promenade** tranquille
- **28 km** de distance parcourue par sortie
- Sur **1 ou 2 heures** pour 61%
- En **Aller retour**
- Plutôt en **VAE**

16  
Millions  
En mode  
loisirs



Crédit photos : Robin Hurtado – Ariège Pyrénées Tourisme





# De quels cyclistes allons nous parler?



## Leurs attentes

- ✓ Services
- ✓ Expériences
- ✓ Paysages

# Les itinérants ou cyclo voyageurs

Le vélo (VTT ou vélo de route) et la marche sont les deux grandes pratiques touristiques itinérantes

**Définition de l'itinérance: avoir effectué au moins 2 nuits dans au moins 2 hébergements différents, en se déplaçant d'un point A à un point B.**



**Les itinérants : +/- 5% des touristes à/en vélo**



Une croissance forte ces dernières années, accentuée par la crise sanitaire

800 000  
itinérants



## Points de vigilance

### En majorité, les voyageurs à vélo :

- Ne connaissent pas la différence entre une voie verte et une véloroute
- Ne recherchent pas exclusivement des voies vertes
- Ne Suivent pas les « traces officielles »
- Ne Suivent pas un tracé validé en amont
- Se détournent de leur tracé
- Ne cherchent pas toujours à s'arrêter pour visiter
- N'évitent pas toujours les dénivelés
- N'ont pas toujours le temps

## Les voyageurs à vélo recherchent tous

- Le sentiment de liberté
- Le sentiment d'accueil
- La diversité et la qualité paysagère
- La diversité culturelle
- Le lien avec la nature (le moins de voiture possible)

# Les cyclo voyageurs



## PROFIL

- Un homme
- Age : 47 ans
- Actif
- CSP+ / Cadre
- Français
- En couple

## COMPORTEMENT

- Location vélo < 10%
- VAE < 8 %
- Intermédiation : < 5%
  - (transport bagage / TO)
- En camping
- +/- 70€/ jour/pers
- Accès Train

## ITINERAIRE

- 65 km/jour
- +/- 10 jours
- Aller-Simple
- Mixité de routes variées (sans enfant)
- Voies vertes (avec enfant)

## LES TYPES DE VELO UTILISE

Quel type de vélo utilisez-vous principalement lors de vos voyages ?

VTC 40%



Gravel 23%



Vélo de route 20%



VTT 11%



VAE 5%



VTTAE 1%



# Les cyclo voyageurs

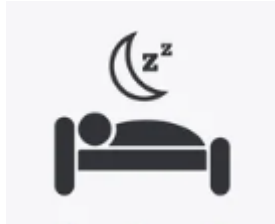


## L'HÉBERGEMENT PRIVILÉGIÉ



### Camping

- 44% roulent moins de **65 km/jour**
- **51% voyagent en VTC**
- **41% sont en couples**
- 17% sont en famille



### Hôtel et Chambres d'hôtes

- 21% roulent plus de **120km/ étape**
- 29% sont en **vélo de route**
- 35% sont **entre amis**
  
- 56% roulent **moins de 65 km/jour**
- 21% voyagent en **VAE**



### Bivouac sauvage

- 49% ont entre **20 et 40 ans**
- 47% roulent entre **80 et 100km/jour**
- 43% sont en **VTC**
- 38% **voyage seul**

## SERVICES ATTENDUS

- ✓ Point d'eau,
- ✓ Wifi,
- ✓ Point d'autoréparation - (Gonflage, etc.),
- ✓ Espace pique-nique,
- ✓ Stationnement sécurisé des vélos,
- ✓ Sanitaire,
- ✓ Ravitaillement



# Les cyclo voyageurs

L'Ariégeois Nahuel Passerat entre le Vésuve et l'Etna :  
« Je suis allé puiser très loin »



## PERFORMEUR

Il prend du plaisir à se **fixer des challenges** personnels à vélo.

Ces challenges sont avant tout physiques mais peuvent aussi être des choix de **conditions particulières** (hiver, nuit, sans étape...) ou d'arbitrage **ratios distance-temps**. On identifie 2 types de performeurs : les « **forcenés** » et les « **rêveurs** »



## TRIBU

Il voyage à plusieurs et forme un convoi avec des **équipements tractés** souvent affectés aux jeunes-enfants. Il se caractérise par un **rendement kilométrique journalier limité**, un **poids important** et un **écart de niveau entre les membres du groupe**. Le voyage à vélo est une **aventure collective**.



## CONFORT

Le voyage à vélo est vécu comme **une aventure et un espace de liberté** mais il doit s'accompagner d'une dimension « **plaisir et confort** » : **hébergement, assiette, gestion du temps**. Par la **planification, les services, le confort** est également « **psychologique** » et permet de mieux profiter du voyage.



## EN ROUE LIBRE

Le voyage à vélo est pour lui une façon de **s'évader des contraintes quotidiennes** et de se sentir **libre**. Son voyage traduit ce credo et se vit comme **une aventure de chaque jour**. Il cherche à avoir **le moins de contraintes (temps, itinéraires, lieu d'arrivée)**.

# De quels cyclistes allons nous parler?



## Leurs attentes

- ✓ Tranquillité
- ✓ Liberté
- ✓ Chemins

# Le Gravel

Que signifie Gravel? Gravier

Apparu il y'a 15 ans aux Etats unis



En France, où le réseau routier est important et de qualité, les cyclistes y voient surtout une manière de s'échapper de la circulation automobile et d'explorer des chemins de traverses (sentiers, routes forestières, ...)



Crédit photos : Tomas Montes – Ariège Pyrénées Tourisme

## Les pratiquants recherchent la liberté

Cette pratique se compose d'un ensemble de codes et de représentations. :

- ✓ Proximité avec **la nature**, soucieux de l'écologie
- ✓ À l'origine : des routiers (vélo de route), des vététistes également, des cyclistes néophytes
- ✓ Avec **un code vestimentaire** bien à eux, chemisettes, motifs à carreaux,
- ✓ Plutôt **hipster**, cuissard, un **look un peu rétro** et très en vogue sur la **vague du vintage**. Des **tenues sobres, discrètes et ravissantes**.

# La conception d'un vélo gravel ou gravel bike est spécifique pour combiner deux pratiques : route et chemins!

## Cadres et roues = Adaptations spéciales: pour confort, polyvalence, solidité, stabilité

### 1 Le cadre du vélo gravel

Il possède une géométrie qui permet au cycliste **une position relevée**.

Le guidon, celui du gravel est plus prononcé vers le bas tandis que celui du VTT est plus relevé. La position basse du guidon du gravel permet au cycliste de profiter d'une **position aérodynamique**. Le vélo gravel présente une forme similaire à celle du vélo de route.

### 2 Une assise du cycliste optimisée pour le confort

Le triangle arrière possède une conception axée sur la **souplesse et le confort** pour encaisser les kilomètres et les aspérités des chemins. La fourche avant est apte à **encaisser les chocs verticaux**, mais également renforcée pour contenir la **puissance de freinage liée aux freins à disque très puissants** sur la partie avant. Le gravel est plus relaxe que le vélo de route. Ils sont plus hauts que les vélos de route afin d'offrir une bonne stabilité et un confort optimal.

### 3 Braquets spécifiques au Gravel

**Triple, compact ou mono-plateau** ! On peut tout imaginer, sachant que le compact et le mono-plateau sont une des meilleures solutions pour gagner du poids et avoir des braquets conséquents.

### 4 Système excellent de freinage à disques

Issu tout droit du VTT, c'est un **système de freinage à disques** qui est employé.

### 5 Jantes et pneus spécifiques pour le gravel

Ce sont des jantes **aluminium ou carbone (pour plus de légèreté)** conçues pour accueillir des sections de pneus renforcés basse pression de sections allant de 30 à 35mm de largeur. **Le choix des pneus est un des critères principal pour une pratique réussie** ! Pneus lisses ou pneus crampons, l'utilisateur va tâtonner en fonction du terrain sur lequel il évolue. Le gravel se distingue aussi des vélos de route par des **pneus plus larges**.

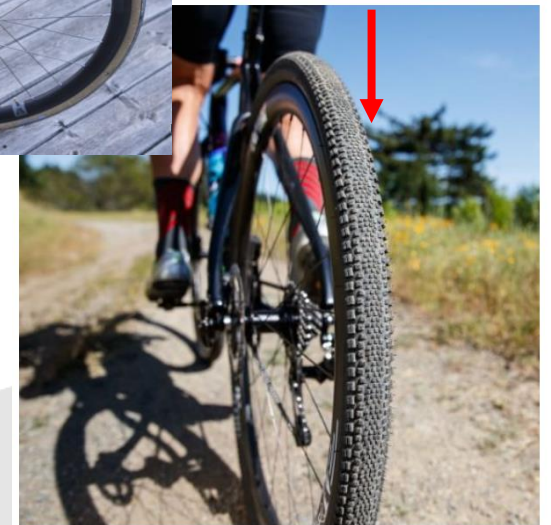
### 6 Les pédales pour le vélo gravel

Actuellement, les pratiquants utilisent des pédales de VTT permettant d'utiliser soit une chaussure de VTT soit une chaussure de tout-chemin rigide afin de pouvoir marcher également. Il est le plus souvent en mono-plateau. Le vélo de route, quant à lui, est en double plateaux.



Pneus vélo de route  
(lisses et fins)

Pneus Gravel (larges  
avec crampons)





# 3

L'offre vélo  
ariègeoise et +

# Vélo en mode loisirs en Ariège



Ces Voies Vertes composent la **Véloroute du Piémont Pyrénéen (V81)**, avec :

- la Voie Verte de 14km entre **Prat-Bonrepaux et Saint-Girons** ;
- la Voie Verte de 44km entre **Saint-Girons et Foix**, avec une liaison ouverte en 2021 entre Vernajoul et la gare de Foix;
- 5,6km entre **Rieucros et Mirepoix**
- la Voie Verte de 38 km entre **Mirepoix et Lavelanet**;
- Projets été 2023 : prolongement entre Rieucros et Pamiers 16km,
- Le dernier tronçon Pamiers-Foix, nécessaire pour avoir une continuité totale de la V81 dans tout le département, est aussi à l'étude.

Télécharger la carte vélo

# Vélo en mode Cyclotourisme

Plus de **30 boucles vélo** sont disponibles en Ariège, adaptées à tous les niveaux (de vert à noir) que vous veniez seuls, ou en famille, quel que soit le secteur de votre hébergement, Mas d'Azil, Tarascon-sur-Ariège, Foix, Mirepoix, Lavelanet, Pamiers ou encore Saint-Girons.

Retrouvez tous les circuits sur les sites internet des offices de tourisme :

[www.tourisme-couserans-pyrenees.com](http://www.tourisme-couserans-pyrenees.com)

[www.pyrenees-ariegeoises.com](http://www.pyrenees-ariegeoises.com)

[www.foix-tourisme.com](http://www.foix-tourisme.com)

[www.ariège-pyrenees-cathares.fr](http://www.ariège-pyrenees-cathares.fr)

[www.tourisme-arize-leze.com](http://www.tourisme-arize-leze.com)

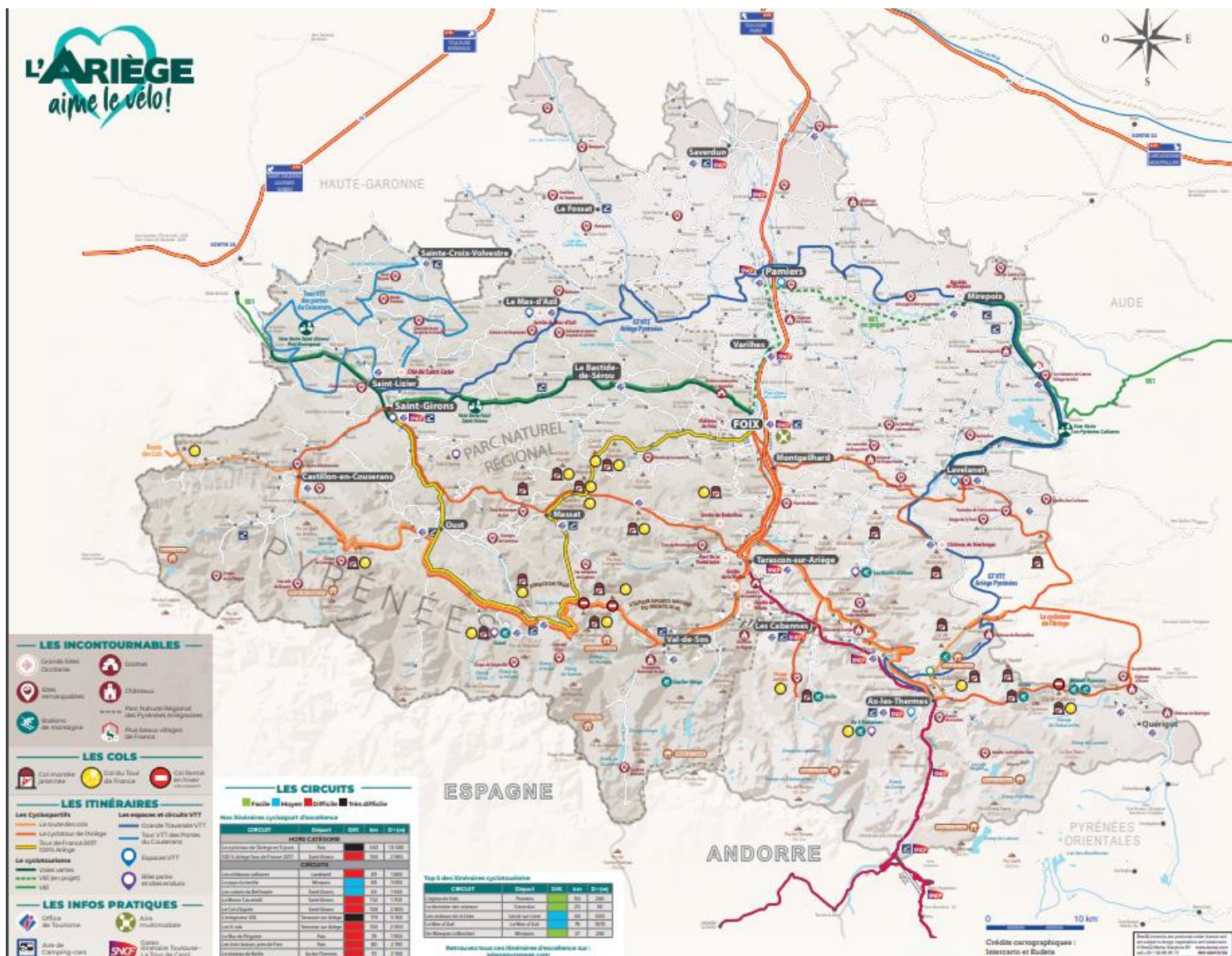
[www.pap-tourisme.fr](http://www.pap-tourisme.fr)

Et sur le site FFVélo Ariège:

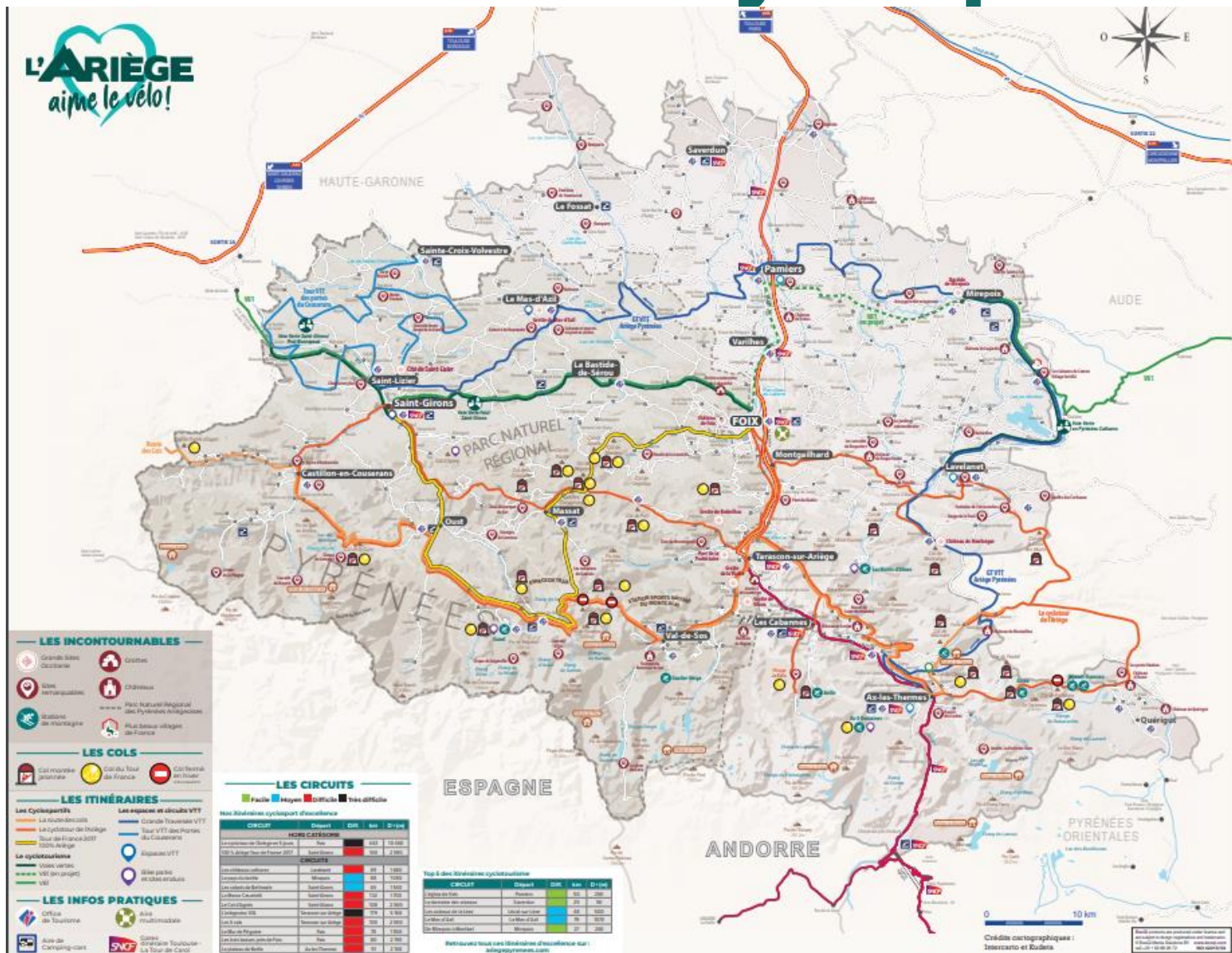


<http://ariège.ffct.org/idees-de-parcours-cyclotouristes-en-ariège.html>

Télécharger la carte vélo



# Vélo en mode Cyclo sport



- 12 itinéraires cyclo sportifs incontournables

<https://bit.ly/3V3Se86>

Dont le **cyclo-tour de l'Ariège** (en 5 jours)

- **La cyclo sportive l'Ariégeoise**  
24 juin 2023

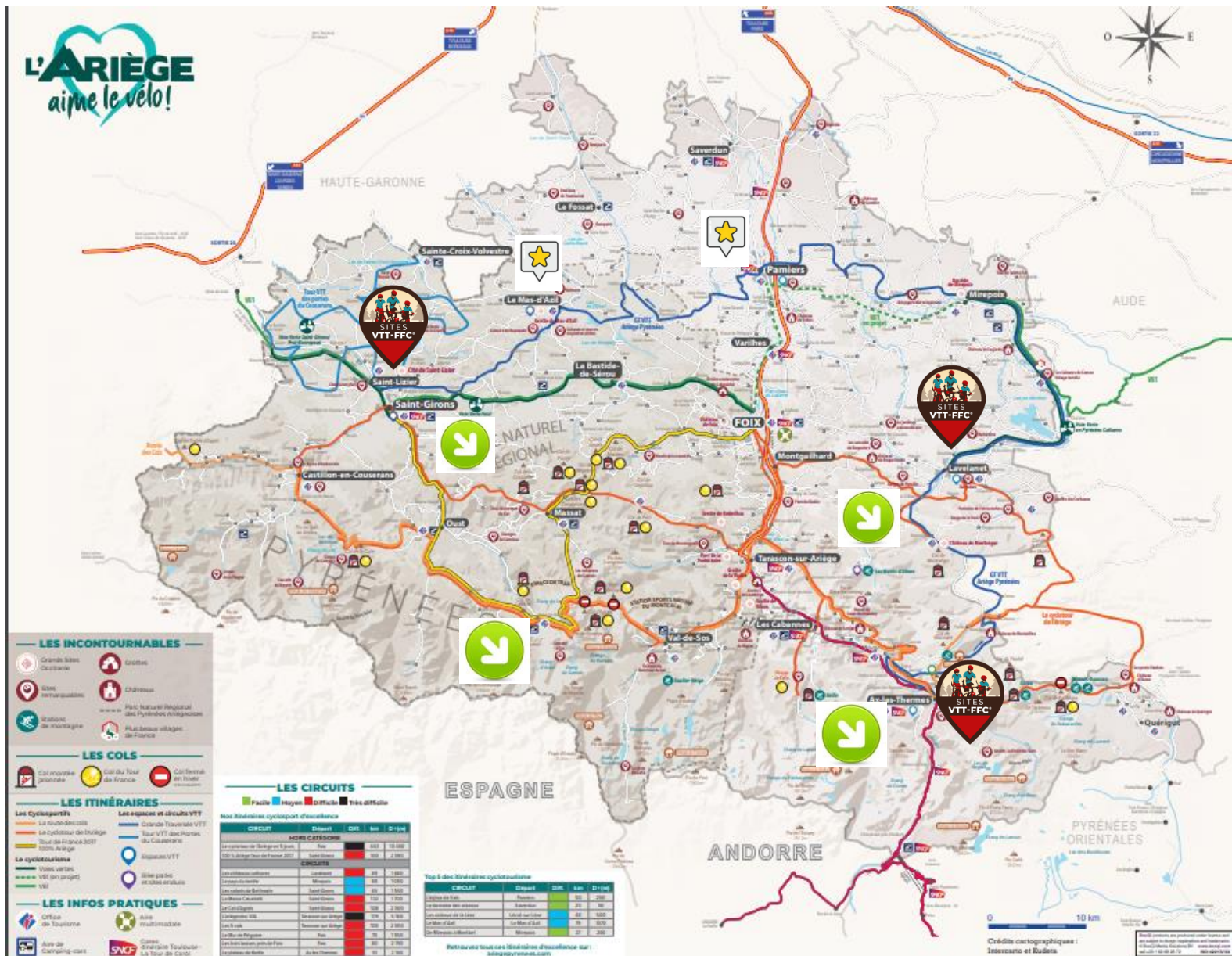
- [L'ariégeoise permanente](#)

- **La cyclo sportive la Casartelli**  
3 septembre 2023

Tout savoir ici :  
<https://www.ariégepyrenees.com/preparer/faire-du-velo/cyclo-sport>

Télécharger la carte vélo

# Vélo en mode VTT



➤ Une grande traversée VTT en 5 jours <https://bit.ly/3hLtWS3>



➤ 3 espaces VTT labellisés FFC



➤ 2 espaces VTT

➤ L'Ariègeoise VTT 25 juin 2023



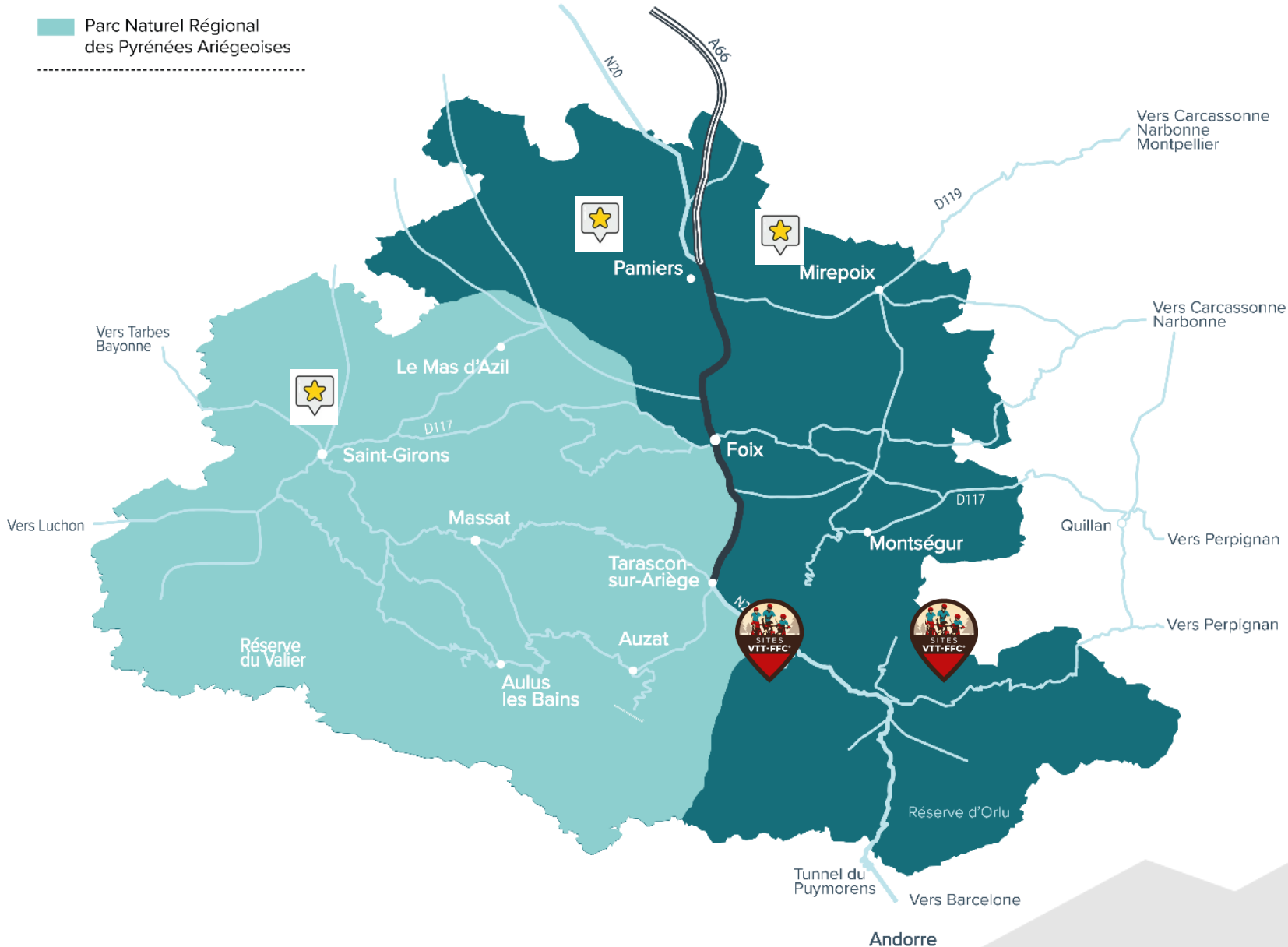
➤ 4 Bikes Parks

Tout savoir ici :

<https://www.ariegepyrenees.com/preparer/faire-du-velo/vtt/>

# Vélo en mode Gravel

Vers Toulouse - Bordeaux par A62 - Paris par A20



## ➤ Pas d'itinéraires dédiés

Conseiller les clients à aller sur les espaces VTT:

- ✓ Du Chioula
- ✓ Secteur Prades
- ✓ Plateau de Beille
- ✓ Pays portes d'Ariège (Gaudiès)
- ✓ Hébergement spécialisé sur le Gravel :

<https://zeroneufcycling.cc>

# En Occitanie



## Balades et circuits vélo et VTT en Occitanie

Fiches itinéraires, séjours, infos pratiques

Trouvez des dizaines d'idées de balades avec notre sélection des plus beaux itinéraires à vélo et à VTT, sur route et sur chemin, à faire en Occitanie. Découvrez également nos séjours packagés itinérants (à vélo et à pied). Egalement à disposition : la liste de tous les loueurs de vélos dans la région et la liste des bases VTT.



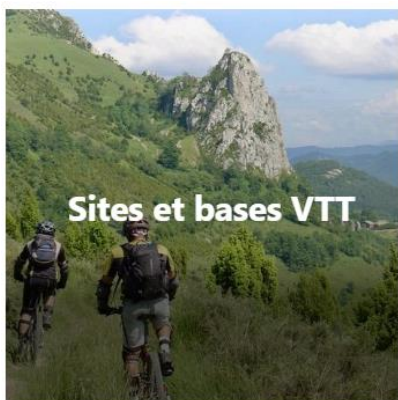
Fiches pratiques :  
sélection de circuits  
à vélo



Fiches pratiques :  
sélection de  
balades à VTT



Séjours à pied, à  
vélo



Sites et bases VTT



Loueurs et  
accompagnateurs

- [Les voies vertes](#)
- [Les circuits vélo](#)
- [Les espaces VTT](#)

# Dans les Pyrénées

TOPOGUIDE, LES PYRÉNÉES À VÉLO !



L'AGENCE  
DES  
PYRÉNÉES

<https://www.lespyrenees.net/route-des-cols-la-grande-traversee-de-latlantique-la-mediterranee>

PYRÉNÉES  
**ARIÈGE**  
Tourisme

# 4

**Comment tirer  
parti au mieux de  
ces clientèles?**



# Comment tirer parti au mieux de ces clientèles?

- ✓ **En s'appuyant sur les itinéraires de proximité**
- ✓ **En ayant des services adaptés**
- ✓ **En sachant parler vélo**
- ✓ **En communiquant au mieux son offre vélo et ses services sur le web notamment**

# Bien Accueillir les cyclistes

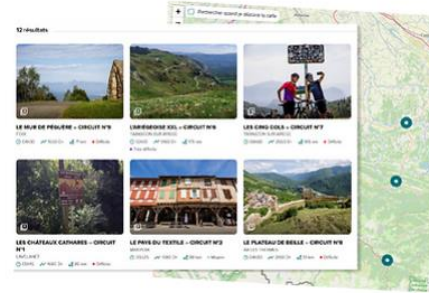
## Proposez des itinéraires à proximité

### De Bons itinéraires pour un Séjour réussi

- ✓ Agréable
- ✓ Adapté (difficulté, revêtement, sécurité, thématiques)
- ✓ Préparable (textes, photos, informations techniques)
- ✓ Au départ de l'établissement
- ✓ Avec des points d'intérêt

### Préparez vos supports

- ✓ Pages sur votre site
- ✓ Liens vers une application mobile
- ✓ QR Code
- ✓ Traces GPX
- ✓ Imprimés des circuits



Téléchargez les **10 circuits cycloports d'excellence** et les **2 circuits hors catégories** : ces parcours visent à mettre en valeur les sites touristiques et les cols mythiques de l'Ariège en fonction des niveaux de chaque cycliste.

Téléchargez les circuits



Pour retrouver les parcours des fiches cyclos, rendez-vous sur l'application mobile Komoot, notre partenaire dans la réalisation de ces fiches.

Consultez Komoot

Ces itinéraires sont également consultables sur OutdoorActive :

Accédez à OutdoorActive

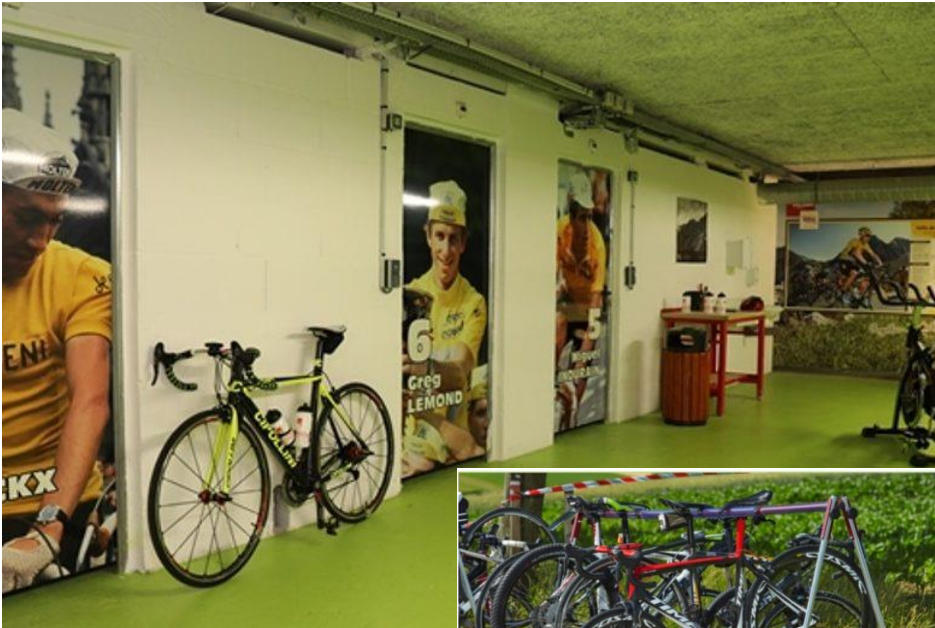
<https://www.pro-ariegepyrenees.com/copie-de-les-client%C3%A8les-cyclos>

# Bien Accueillir les cyclistes

## Adaptez vos services

### Des idées

- Proposez une eau gazeuse ou une boisson chaude,
- Tolérez les cales automatiques sur le parquet ou les chaussures sales des vététistes
- Pratiquez les itinéraires que vous décrivez, adaptez votre discours à l'interlocuteur, soyez au courant des centres d'intérêt de vos visiteurs...



### Les incontournables

- ✓ Local à vélos sécurisé
- ✓ Kit de réparation / espace entretien
- ✓ Connaissance du territoire à vélo

### Les services adaptés en fonction du public

- ✓ Cyclo sportif : menu sportif, petit déjeuner matinal
- ✓ VAE : chargement électrique
- ✓ Itinérance : lave-linge / sèche linge, transfert de bagages
- ✓ VTT : lavage vélos des racks plus larges
- ✓ International / couples : location vélos
- ✓ Groupes : buffet...

# Bien Accueillir les cyclistes

## Adaptez vos services



### PRÉ REQUIS

- Être situé à moins de 5 km d'un itinéraire cyclable.
- Attention ! Les prérequis peuvent varier en fonction des différents prestataires ! Vérifier dans le [guide pratique](#).

### LABEL ACCUEIL VÉLO

La marque nationale **Accueil Vélo** garantit un accueil et des services de qualité le long des itinéraires et des boucles cyclables.

Ce prestigieux label est accessible aux :

- hébergements
- loueurs de vélo
- réparateurs de vélo
- restaurateurs
- offices de tourisme
- sites touristiques ou sites de loisirs



### Accompagnement et validation par l'Agence de Développement Touristique

✓ Cotisation 300€ pour 3 ans

Plus d'infos ici: <https://bit.ly/3tz7xdc>



Ou se loger quand on est cycliste ? : Le label accueil vélo en France

<https://www.youtube.com/watch?v=jriiSa1BWMl>

# Bien Accueillir les cyclistes

Parlez vélos



## SOMMAIRE

### I. HISTOIRE ET CONNAISSANCE DU VÉLO

Le vélo : une histoire	6	Le Tour de France	10
et des acteurs moteurs	6	Les types de coureurs du Tour	10
Histoire du vélo	6	Le lexique du Tour de France	11
Organismes du monde du vélo	7	Les classements	12
Les événements de renom	9	Les équipes du Tour de France	13
		Les cols et leurs catégories	14
		Les 10 cols mythiques français	15

### II. LE VÉLO DANS NOTRE RÉGION

L'Ariège et le Tour de France	18	D'autres pratiques en Ariège	25
Les villes étapes ariégeoises	18	Les voies vertes et véloroutes	25
du Tour de France	18	Le VTT	26
Les coureurs qui ont marqué l'Ariège	20	Le vélo en Occitanie	28
Les cols mythiques ariégeois	21	Les itinéraires	28
Le vélo en Ariège	22	Les événements de la région	28
Comprendre la signalisation	22	Les Pyrénées à vélo	29
cyclo d'Ariège	22	La route des cols : un challenge	29
Les événements cyclo ariégeois	23	sous la forme d'un itinéraire	29
Les itinéraires cyclo d'excellence	24	Les événements pyrénéens	29

### III. INFOS PRATIQUES

Les pratiques à connaître	32	La nutrition	40
La clientèle cycloportive	33	Les collations	42
Les services	34	L'alimentation lors d'une course	43
La sécurité	35	Les expressions du cycliste	44
Les types de vélos	36	Le lexique	45
Les accessoires	37	Français/Anglais/Espagnol	45
Les marques	38	Les liens ressources Web	46
Les applications	39		
et les magazines spécialisés	39		

Télécharger le cyclo dico

# Bien Accueillir les cyclistes

## Communiquez de manière ciblée

### Plateformes d'itinéraires

Donner de la visibilité, faire envie, concrétiser

### Fédérations

Publics fidèles



### Médias

Guides, blogs, réseaux sociaux, communication par la photo...

### Référencement naturel

Travailler les mots clés

Mettre des infos vélos dans votre fiche Google My business (photos, textes, avis..)

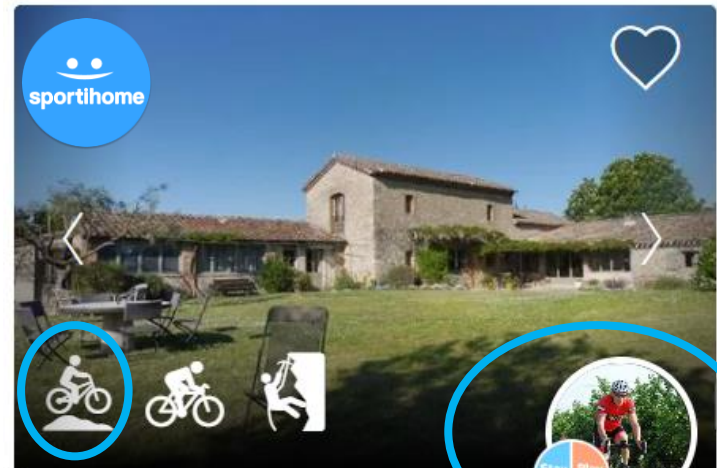
[Votre tuto ici](#)

Google  
My  
Business

Application



### En s'inscrivant sur sportihome



<https://sportihome.com/fr>

Maison - 15 Voyageurs  
Location Mas Cassac

Allègre-les-Fumades

# Des idées ailleurs

## Italy Bike Hotels

ITALY BIKE HOTELS  
Biking together since 2000

Free quote from our bike hotels [Obtenir un devis](#) Langue

# Vivez les plus belles vacances à vélo en Italie

Où souhaitez-vous aller en vélo ?

1. Trouvez le meilleur hôtel pour vous
2. Obtenez un devis personnalisé
3. Réserver sans frais supplémentaires

ITALY BIKE HOTELS  
Biking together since 2000

Free quote from our bike hotels [Obtenir un devis](#)

- Accueil  
 Vos vacances de rêve à vélo
- Offres  
 Les meilleures offres de vacances à vélo
- Bike hôtels  
 65 hôtels sélectionnés
- Blog  
 Histoires des Italy Bike Hotels
- Régions  
 18 régions recommandées
- Qui nous sommes  
 Connaisseurs et passionnés de vacances à vélo
- Itinéraires et voyages  
 Plus de 100 itinéraires cyclables

Un site web clair et attractif, un message dédié,  
une offre déclinée selon les pratiques

# Des idées ailleurs



## Corrèze Cycling Holidays

100% vélo, connaissance terrain, service, authenticité, international

Home Cycling ▾ Accommodation ▾ Other Activities The Area Prices & Reservation The Blog More ▾



### Discovering the Massif Central with Corrèze Cycling Holidays

The Corrèze Region is little known to British Cyclists. It is located in the foothills to the west of the [Massif Central Mountains](#). The plateau is intersected by many river gorges including that of the famous [Dordogne River](#) and is ideal for your cycling holiday in France. The area offers some of the most scenic and challenging cycling terrain to be found in France, on smooth and traffic free roads a real cyclists paradise.



#### What we offer

- Top Quality Accommodation in five ensuite rooms
- Tailored routes for all Abilities
- Guided and self Guided Cycling
- Restaurant Quality Food
- Breakfast. Afternoon tea and four course dinner with wine.
- Pool and Private fishing Lake
- Emergency vehicle backup
- Secure Bike Storage and use of our fully equipped workshop
- Quality road bikes available for hire
- Discover the classic Tour cols of the Massif Central



“  
Definitely the best cycling holiday we  
have ever been on ....

<https://correzecycling.com/cycling-holiday/cycling-holiday-in-france/>



# Des idées ailleurs

## Montpellier Tourisme



### Votre Office de Tourisme labellisé Accueil Vélo !

En France, plus de **5.000 établissements possèdent ce label**, dont l'Office de Tourisme de Montpellier ! Depuis l'été 2019, dans le **petit jardin derrière l'accueil de la place de la Comédie**, vous trouverez :

- un **totem** avec tous les **outils nécessaires à la réparation de votre vélo**.
- un **point d'eau** pour remplir votre gourde. Et tout ça est **totalment gratuit** !
- Possibilité de **nous confier votre batterie de VAE** (vélo à assistance électrique), nous la rechargeons pour vous !



Mais ce n'est pas tout ! Ce label vous garantit aussi un **accueil chaleureux et des conseils spécialement adaptés** pour vous, adeptes du vélo. **Idées balades, météo, hébergement cyclo-friendly**, et d'autres ! Alors, n'hésitez pas, vous et votre compagnon à deux roues sont les bienvenus.



**Un office de tourisme labellisé Accueil Vélo qui explique le pourquoi du comment**

<https://www.montpellier-tourisme.fr/Preparer-Reserver/Decouvertes/Montpellier-a-velo/Label-Accueil-Velo>



Crédit photos : Anne Dubndidu– Ariège Pyrénées Tourisme

MERCI POUR  
VOTRE  
ATTENTION 😊

[caroline.bayard@ariegepyrenees.com](mailto:caroline.bayard@ariegepyrenees.com)

[www.pro-ariegepyrenees.com](http://www.pro-ariegepyrenees.com)